

№	Наименование	Размер, мм	Количество, шт.
1	Стенка задняя	440x6x500	1
2	Стенка боковая (левая)	130x6x540	1
3	Стенка боковая (правая)	130x6x540	1
4	Полка (основа)**	440x6x290	1
5	Полка (верх)	440x6x200	1
6	Декоративное ограждение	140x3x100	4
7	Верхнее украшение	245x3x150	1
8	Трон	200x70x168	1

Инструкция по сборке

«Алтарь настенный»

440x285x660



Ведомость комплектующих

№	Наименование	Количество, шт.
1	Дюбель-гвоздь 6x40	2
2	Клей ПВА *	1

Ведомость деталей

*Клей наносить толстым слоем, при необходимости излишки убрать бумажной салфеткой, после высыхания клей приобретает прозрачный цвет.

** Основная полка устанавливается любой из сторон.

***Время высыхания указано на упаковке.


**** Детали декоративного ограждения (№п.6) являются взаимозаменяемыми и могут быть установлены в любом порядке.


!!!При сборке избегайте неосторожных ударов и чрезмерных усилий. В зависимости от погодных и температурных условий при транспортировке, детали изделия могут получить незначительный изгиб, при сборке Вам могут потребоваться средства для стяжки изделия при склеивании, например, Вы можете воспользоваться бумажным скотчем.

Последовательность сборки.

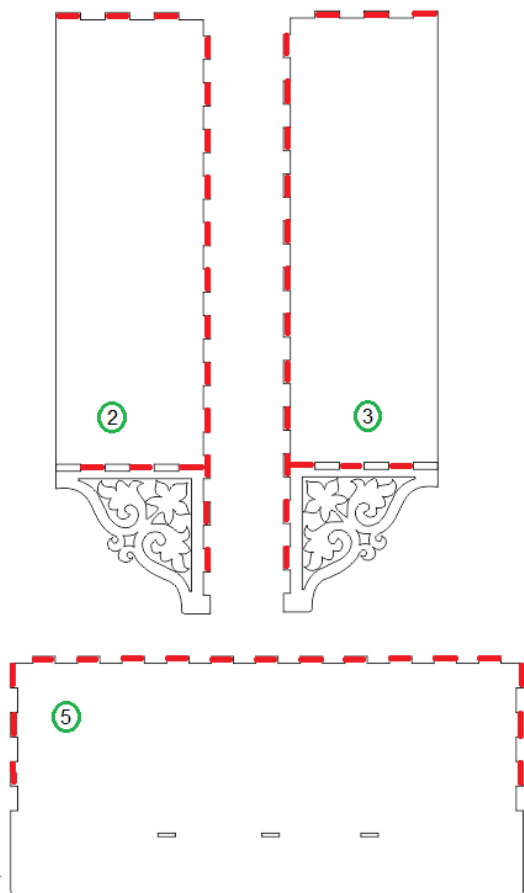
1. Промажьте клеем верхнюю и боковые стенки по клеевым (неокрашенным) линиям (стр.2, п.1, Схема сборки).
2. Соедините основную полку с боковыми стенками, а затем и с верхней полкой.
3. Промажьте клеем заднюю стенку по клеевой (неокрашенной) линии (стр.2, п.3, Схема сборки), соедините со склеенным ранее каркасом, при необходимости стяните изделие и оставьте до полного высыхания***.
4. Вставьте верхнее украшение.
5. Вставьте детали ограждения в основную полку****.
6. Соберите трон. Соедините верхнюю часть с боковыми и передней стенкой, далее полученный элемент соедините с задней стенкой с изображением Лотоса.
7. Полученный трон вставьте в отведенные для него отверстия на основной полке.

Схема сборки

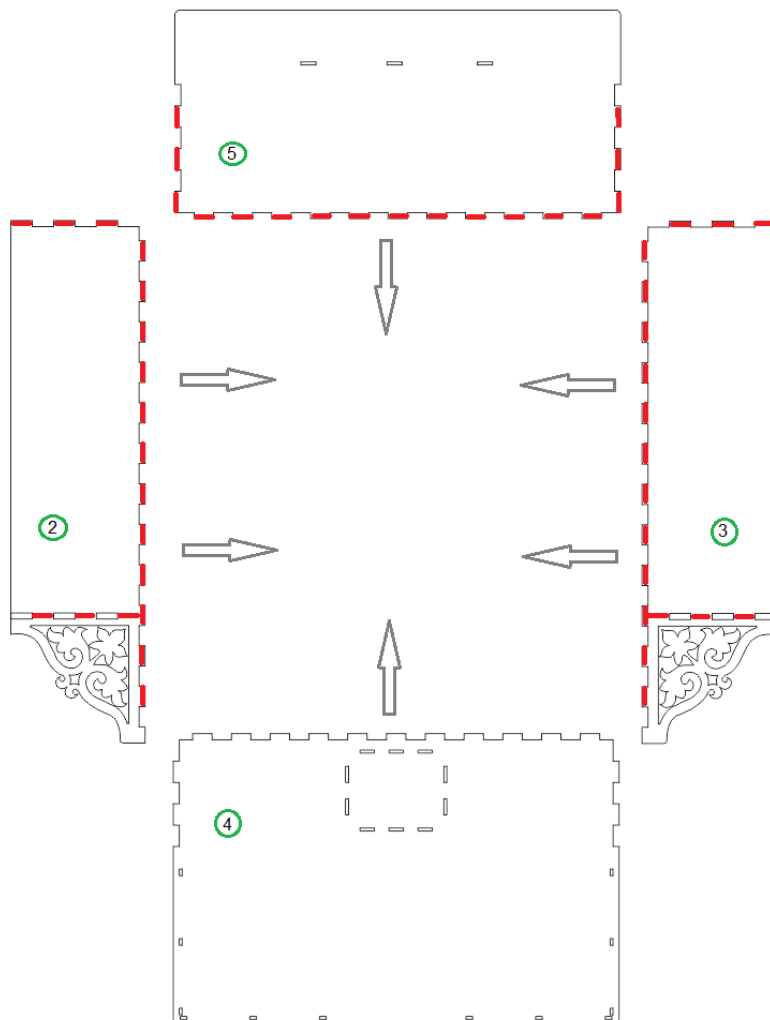
 - детали

 - места нанесения клея

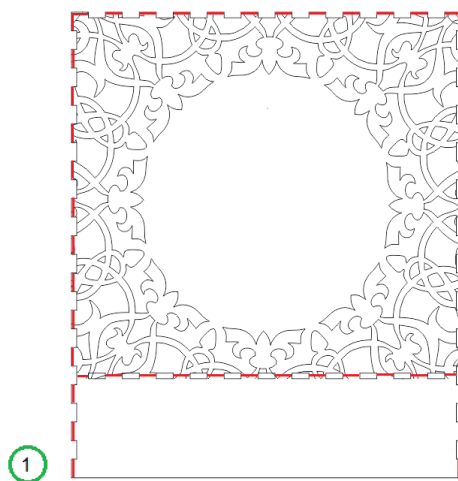
1.



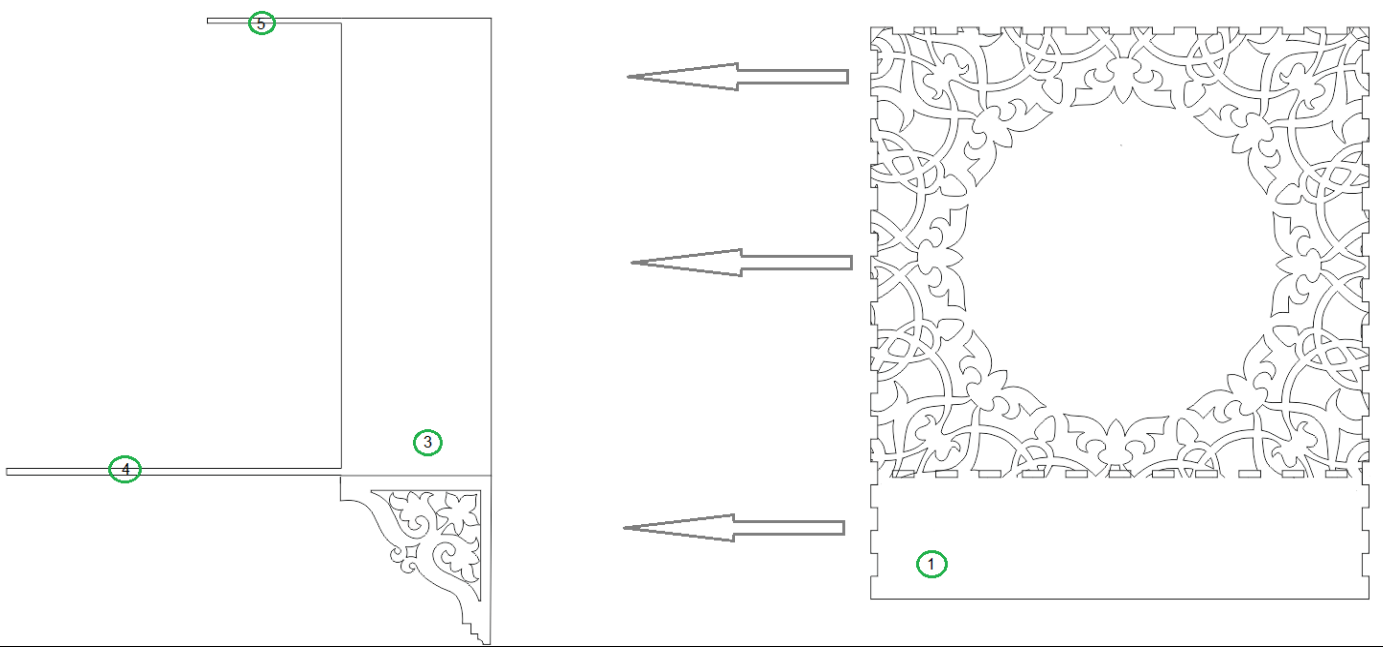
2.



3.



4.



5.

